



CB10

Sistema de caixa acústica compacta a bateria

Principais características

- **Sistema compacto de 2 vias de alto desempenho** apresentando um alto falante de graves de 10 polegadas (254 mm) de longo alcance e um driver de compressão de 1 polegada (25,4 mm) para resposta clara de altas frequências sem distorção.
- Leve e portátil, com opções de **bateria e alimentação AC** para uso versátil.
- **Mixer de áudio de 3 canais integrado** com controle remoto via aplicativo **QSC Loudspeaker Control** para fácil operação e personalização.
- Duas **entradas XLR combo** com Predefinições de Fábrica independentes, ideais para as necessidades de pequenos eventos.
- **Room Delay** integrado prático (até 200 ms) para instalações maiores de PA distribuído.
- Inclinação para trás para **instalação em piso e cobertura sonora perfeitas**; pode ser montado também em suportes ou postes.
- **Bluetooth 5.1** para controle e áudio com True Wireless Stereo (TWS) para emparelhamento de baixa latência entre caixas acústicas e fonte de música.
- **6 anos de garantia** (mediante o registro do produto até 30 dias após a compra. 1 ano de garantia para a bateria).

Produções de eventos/aluguel | Universal Portable PA System DJs/Mobile Entertainers | Músicos/Bandas

O CB10 é o melhor sistema de caixa acústica compacta que oferece desempenho de áudio insuperável, versatilidade incomparável e portabilidade alimentada por bateria. A facilidade de uso é ainda mais realçada com áudio Bluetooth® e controle por meio do aplicativo QSC Loudspeaker Control.

O CB10 é ideal para DJs e artistas itinerantes, profissionais de produção de eventos, músicos e bandas, além de qualquer aplicação que necessite de áudio de alto desempenho com a portabilidade e versatilidade de um sistema alimentado por bateria.

O alto falante LF de 10 polegadas compacto e potente do CB10 oferece reprodução e extensão excepcionais de graves, enquanto seu driver de compressão de 1 polegada, líder de sua classe, garante resposta e cobertura superiores de altas frequências, sem distorção. O seu mixer de 3 canais integrado permite conexões simples e fáceis de microfones e instrumentos, além da opção de receber transmissão de música via Bluetooth®. As predefinições de entrada e o DSP otimizam ainda mais o desempenho do sistema e a facilidade de configuração, enquanto o painel traseiro intuitivo, juntamente com o controle ampliado por meio do aplicativo QSC Loudspeaker Control, oferece operação plug-and-play simples e personalização mais expansiva. Além disso, o room delay programável torna o CB10 uma extensão de sistema ideal para instalações de PA distribuídas.

O CB10 pode ser montado em um suporte pedestal de caixa acústica ou posicionado no chão por meio de sua inclinação para trás. O CB10 está coberto pela Garantia Global de 6 anos (mediante o registro do produto até 30 dias após a compra. 1 ano de garantia para a bateria).



Loudspeaker
Control App

**6 year
warranty**

When registered within
30 days of purchase

CB10

Configuration	Two-way Rechargeable Loudspeaker System
Low Frequency Transducer	254 mm (10-inch), cone
High Frequency Transducer	25.4 mm (1-inch), compression driver
Frequency Response (-6 dB)	51 Hz - 18 kHz
Frequency Range (-10 dB)	47 Hz - 20 kHz
Nominal Coverage Angle	90° Axisymmetric
Maximum Rated SPL ¹ (peak)	127 dB @ 1 m
Amplification (peak)	Class D, 440 W
Cooling	Convection cooling
Backpanel Controls	3 x Rotary level potentiometers (Gain) 2 x MIC Boost Push-Switch 2 x 6-way Contour Selection Rotary-Switch (featuring CUSTOM APP controls) 1 x Bluetooth Switch 1 x Output Select Switch 1 x AC Power Switch
Loudspeaker Control App Functions	Input Channels: Gain Control, Presets (Channels A and B), EQ Reverb (Channels A and B) Ducker (Channel A) Contour Selection Custom Output Routing Footswitch Functionality: Channel Mute, FX Mute, or Channel Boost Bluetooth Audio Configuration Loudspeaker Firmware Updates
Backpanel Indicators	3 x Input Signal/Clip LEDs 2 x MIC selected LEDs 3 x Battery Charge LEDs 1 x Limiter Active LED 1 x Bluetooth LED 1 x Output Select LED 1 x Power/Standby LED
Connectors	2 x locking XLR/F ¼ inch combo (Line Input and Mic/Line Input) 1 x 3.5 mm TRS (Stereo Input) 1 x 6.3 mm TS (Footswitch) 1 x XLR/M (Mix Output) 1 x locking IEC Power Connector
DC Power (Battery)	Rechargeable Lithium-ION 22.2 V, 4400 mAh, 97 Wh Battery Module (1x unit included with CB10) Battery life: up to 12 hours / Battery charging time: approx. 4 hours
AC Power Input	Universal Power Supply: 100-240 VAC, 50/60 Hz
AC Power Consumption ²	100 VAC, 1A / 120 VAC, 0.9 / 240 VAC, 0.5A
Enclosure Material	Polypropylene
Color	Black (RAL 9011)
Grille	Powder-coated steel with internal lining (18 Gauge)
Loudspeaker Dimensions (H x W x D)	465 x 313 x 287 mm / 18.3 x 12.3 x 11.3 in
Carton Dimensions (H x W x D)	559 x 406 x 381 mm / 22 x 16 x 15 in
Net Weight	12.2 kg / 26.9 lb
Shipping Weight	14.5 kg / 32 lb
Regulatory	CE, WEEE, TUV, China RoHS, RoHS II, FCC Class A
Optional Accessories	CB10-CVR: Weatherized Cover for the CB10 Loudspeaker System CB10-BATTERY: Rechargeable Lithium-ION 22.2 V, 4400 mAh, 97 Wh Battery Module



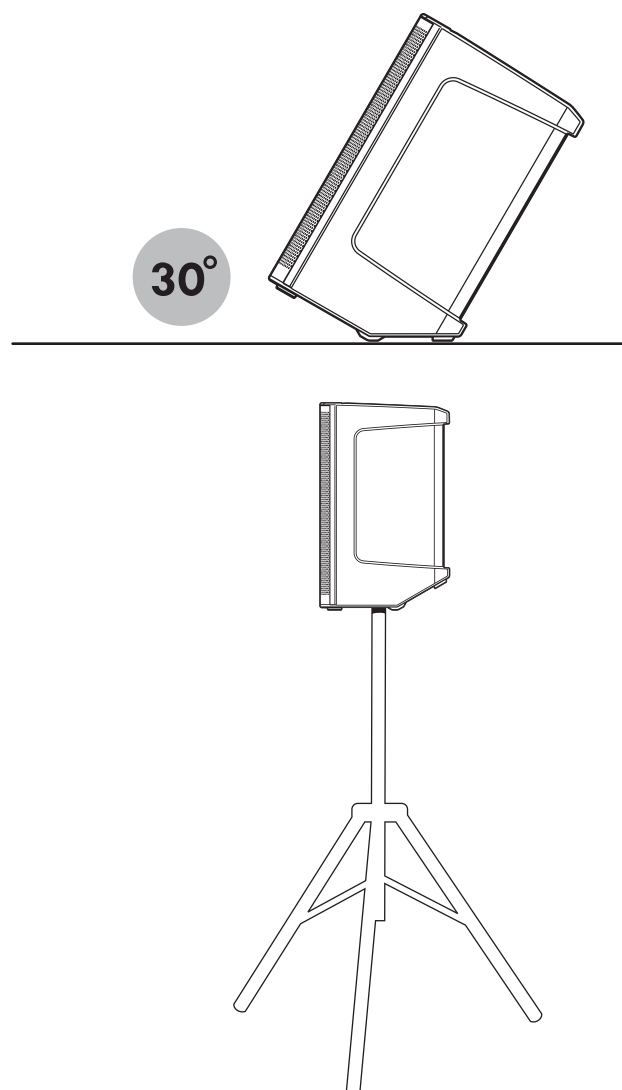
(1) Measured at 1 meter, on-axis, in full space, using IEC268 filtered noise.

(2) 1/8 power is representative of current draw with typical music program material with occasional clipping.

The Bluetooth® word mark and logos are registered trademarks owned by Bluetooth SIG, Inc.

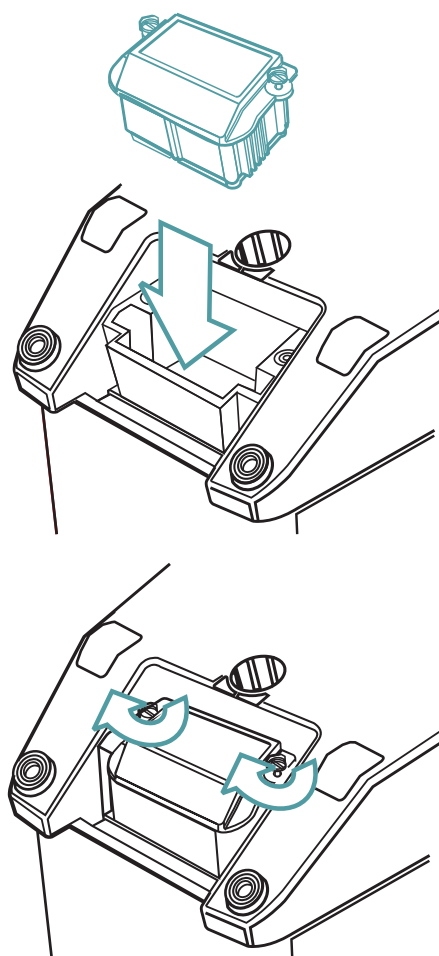
All specifications are subject to change without notice.

Implantações

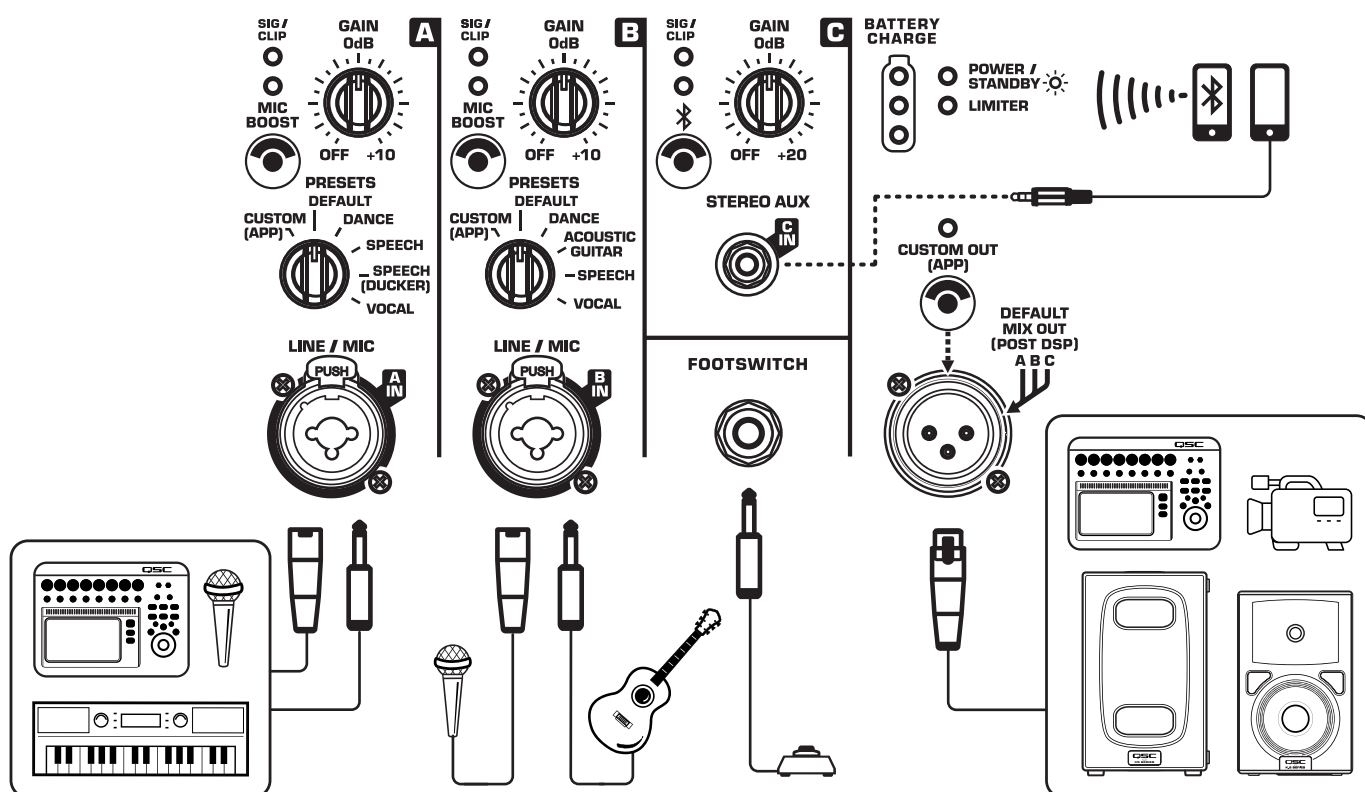


Instalação da bateria

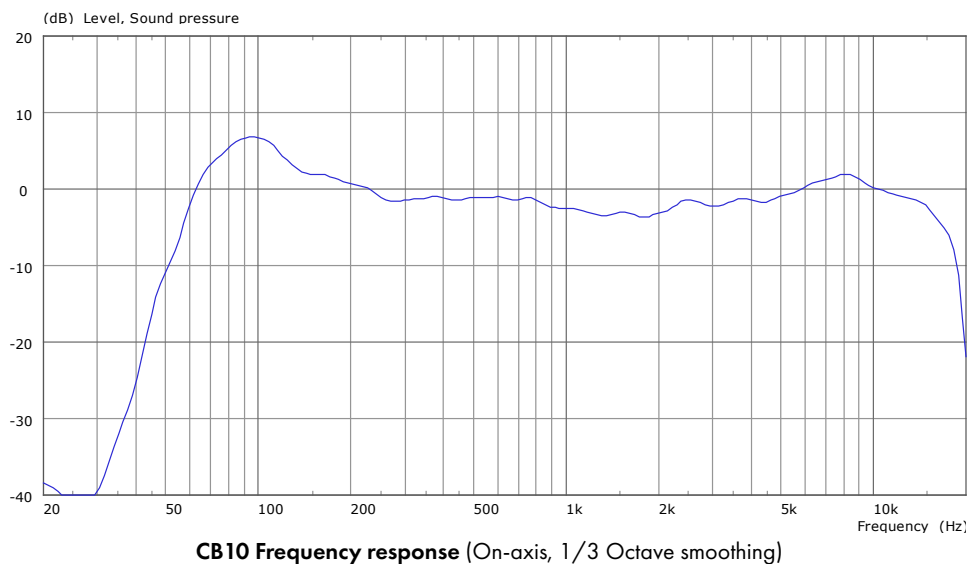
CB10-BATTERY
Rechargeable Battery Module



Controles e conexões do painel traseiro



Medidas



Dimensões

