

CB10



Enceinte amplifiée compacte alimentée sur batterie

Caractéristiques principales

- Enceinte **compacte, haute performance à deux voies** avec un transducteur grave de 254 mm (10 pouces) à grand débattement et un moteur à compression de 25,4 mm (1 pouce) pour une réponse claire dans les aigus, sans distorsion.
- Légère et portable, avec **alimentation sur batterie ou sur secteur** pour une utilisation polyvalente.
- Mélangeur **intégré à 3 canaux** avec contrôle à distance via l'**app QSC Loudspeaker Control** pour une utilisation et une personnalisation simplifiées.
- Deux **entrées combo XLR/jack** avec préréglages d'usine indépendants : la solution idéale pour les besoins des petits événements.
- **Retard intégré** (jusqu'à 200 ms) pour les applications de sonorisation distribuée.
- Angle d'inclinaison vers l'arrière pour un **déploiement posée au sol et une couverture sonore optimale** ; l'enceinte peut également se monter sur un pied ou un mât.
- **Bluetooth 5.1** pour le contrôle et l'audio avec couplage stéréo (True Wireless Stereo) à faible latence entre les enceintes et la source de musique.
- **Garantie de 6 ans** (avec l'enregistrement du produit dans les 30 jours suivant l'achat. Garantie d'un an sur la batterie).

Location AV/Événementiels | Système de sonorisation universel | DJs/Artistes mobiles | Musiciens/GROUPES

Enceinte compacte par excellence, la CB10 offre des performances audio inégalées, une souplesse d'utilisation incomparable et un transport facile grâce à son alimentation sur batterie. Le protocole audio Bluetooth® et le contrôle via l'app QSC Loudspeaker Control améliorent encore la facilité d'utilisation.

La CB10 est idéale pour les DJ et artistes en déplacement, les professionnels de l'événementiel, les musiciens et les groupes, et pour toutes les applications exigeant des performances audio élevées tout en bénéficiant de la portabilité et de la flexibilité d'un système alimenté sur batterie.

Compact mais puissant, le transducteur grave de 10 pouces de la CB10 assure une reproduction des graves exceptionnelle, descendant très bas, tandis que son moteur à compression de 1 pouce, leader de sa catégorie, garantit une réponse et une couverture optimales des aigus, sans distorsion. Le mélangeur intégré à 3 canaux assure une connexion facile des micros et des instruments, et permet de diffuser de la musique sans fil via Bluetooth®. Les préréglages d'entrée et le DSP optimisent encore les performances de l'enceinte et sa facilité de configuration. Le panneau arrière, associé à des commandes étendues par le biais de l'application QSC Loudspeaker Control, permet un fonctionnement simple plug-and-play, avec une personnalisation plus poussée si désiré. En outre, un retard programmable fait de la CB10 une enceinte de complément idéale pour les applications de sonorisation distribuée.

La CB10 peut se monter sur un pied d'enceinte ou se déployer posée au sol, grâce à son angle d'inclinaison vers l'arrière. La CB10 bénéficie d'une garantie globale de 6 ans (avec l'enregistrement du produit dans les 30 jours suivant l'achat. 1 an de garantie sur la batterie).



Loudspeaker
Control App

**6 year
warranty**

When registered within
30 days of purchase

CB10

Configuration	Two-way Rechargeable Loudspeaker System
Low Frequency Transducer	254 mm (10-inch), cone
High Frequency Transducer	25.4 mm (1-inch), compression driver
Frequency Response (-6 dB)	51 Hz - 18 kHz
Frequency Range (-10 dB)	47 Hz - 20 kHz
Nominal Coverage Angle	90° Axisymmetric
Maximum Rated SPL ¹ (peak)	127 dB @ 1 m
Amplification (peak)	Class D, 440 W
Cooling	Convection cooling
Backpanel Controls	3 x Rotary level potentiometers (Gain) 2 x MIC Boost Push-Switch 2 x 6-way Contour Selection Rotary-Switch (featuring CUSTOM APP controls) 1 x Bluetooth Switch 1 x Output Select Switch 1 x AC Power Switch
Loudspeaker Control App Functions	Input Channels: Gain Control, Presets (Channels A and B), EQ Reverb (Channels A and B) Ducker (Channel A) Contour Selection Custom Output Routing Footswitch Functionality: Channel Mute, FX Mute, or Channel Boost Bluetooth Audio Configuration Loudspeaker Firmware Updates
Backpanel Indicators	3 x Input Signal/Clip LEDs 2 x MIC selected LEDs 3 x Battery Charge LEDs 1 x Limiter Active LED 1 x Bluetooth LED 1 x Output Select LED 1 x Power/Standby LED
Connectors	2 x locking XLR/F ¼ inch combo (Line Input and Mic/Line Input) 1 x 3.5 mm TRS (Stereo Input) 1 x 6.3 mm TS (Footswitch) 1 x XLR/M (Mix Output) 1 x locking IEC Power Connector
DC Power (Battery)	Rechargeable Lithium-ION 22.2 V, 4400 mAh, 97 Wh Battery Module (1x unit included with CB10) Battery life: up to 12 hours / Battery charging time: approx. 4 hours
AC Power Input	Universal Power Supply: 100-240 VAC, 50/60 Hz
AC Power Consumption ²	100 VAC, 1A / 120 VAC, 0.9 / 240 VAC, 0.5A
Enclosure Material	Polypropylene
Color	Black (RAL 9011)
Grille	Powder-coated steel with internal lining (18 Gauge)
Loudspeaker Dimensions (H x W x D)	465 x 313 x 287 mm / 18.3 x 12.3 x 11.3 in
Carton Dimensions (H x W x D)	559 x 406 x 381 mm / 22 x 16 x 15 in
Net Weight	12.2 kg / 26.9 lb
Shipping Weight	14.5 kg / 32 lb
Regulatory	CE, WEEE, TUV, China RoHS, RoHS II, FCC Class A
Optional Accessories	CB10-CVR: Weatherized Cover for the CB10 Loudspeaker System CB10-BATTERY: Rechargeable Lithium-ION 22.2 V, 4400 mAh, 97 Wh Battery Module



(1) Measured at 1 meter, on-axis, in full space, using IEC268 filtered noise.

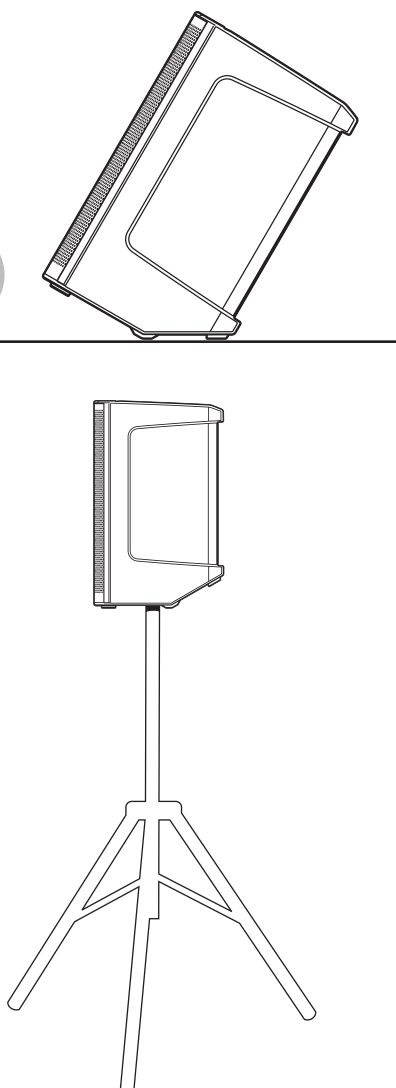
(2) 1/8 power is representative of current draw with typical music program material with occasional clipping.

The Bluetooth® word mark and logos are registered trademarks owned by Bluetooth SIG, Inc.

All specifications are subject to change without notice.

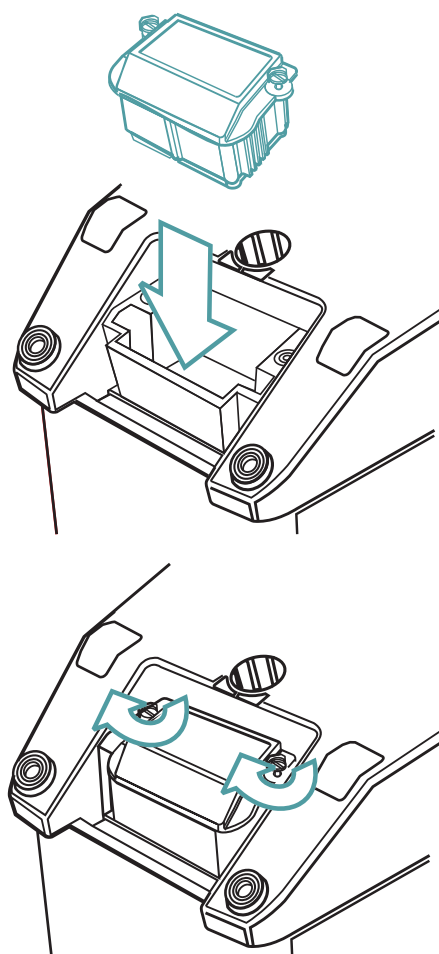
Déploiements

30°

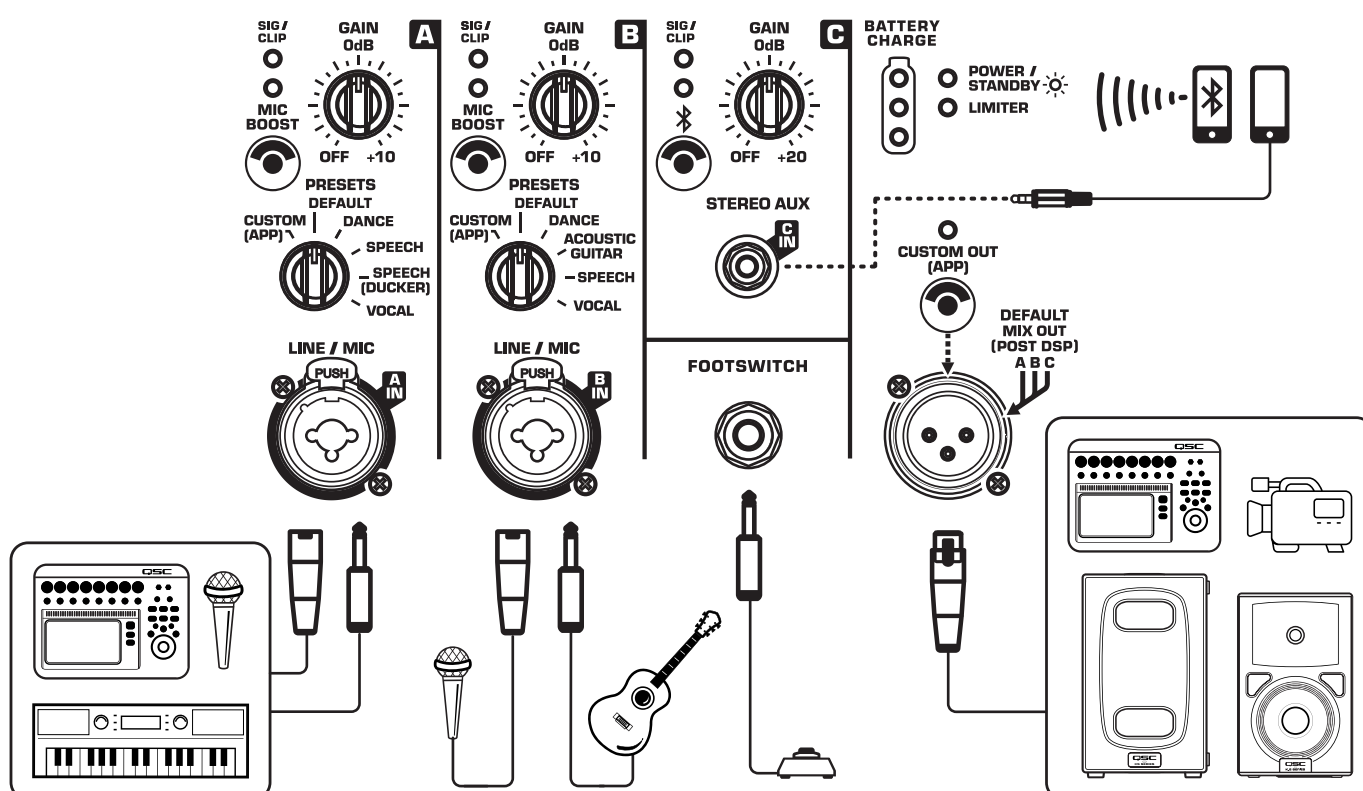


Installation de la batterie

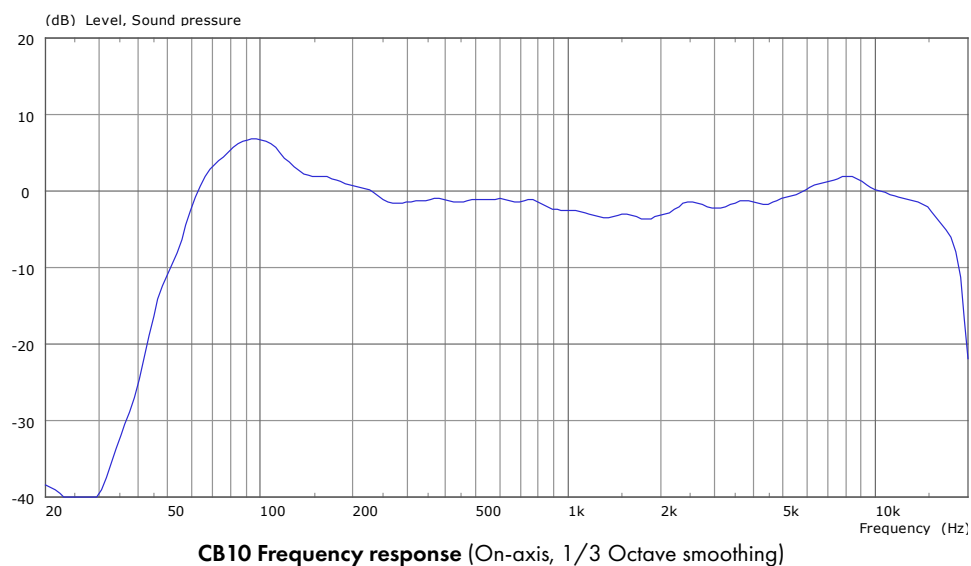
CB10-BATTERY
Rechargeable Battery Module



Commandes et connexions du panneau arrière



Mesures



Dimensions

