

CB10



Sistema compacto de altavoces auto-amplificados

Características principales

- **Sistema compacto de 2 vías de alto rendimiento** con un driver de graves de 10 pulgadas (254 mm) de gran excursión y un driver de compresión de 1 pulgada (25.4 mm) para una respuesta clara y sin distorsión en los agudos.
- Ligero y portátil, con opciones de alimentación de poder por **batería y CA** para un uso versátil.
- **Mezclador integrado de 3 canales** con control remoto a través de la **aplicación Loudspeaker Control de QSC** para facilitar el manejo y la personalización.
- Dos **entradas combo XLR** con presets de fábrica independientes, ideales para las necesidades de eventos pequeños.
- **Retardo de sala** integrado (hasta 200 ms) que es útil para instalaciones de sistemas de megafonía distribuidos de mayor tamaño.
- Ángulo de inclinación hacia atrás para una perfecta **colocación en el suelo y una cobertura acústica óptima**; también se puede montar en un soporte o en un poste.
- **Bluetooth 5.1** para control y audio con True Wireless Stereo (TWS) para emparejamiento de baja latencia entre los altavoces y la fuente de música.
- **Garantía de 6 años** (con registro del producto en un plazo de 30 días a partir de la fecha de compra. 1 año de garantía para la batería).

Alquiler de equipos audiovisuales/Producciones para eventos | Megafonía portátil | DJ animadores móviles | Músicos/bandas

El CB10 es el sistema de altavoces compacto definitivo que ofrece un rendimiento de audio insuperable, una versatilidad inigualable y portabilidad gracias a su alimentación por batería. La facilidad de uso es mejorada aún más con el audio Bluetooth® y el control a través de la aplicación Loudspeaker Control de QSC.

El CB10 es ideal para DJs y artistas ambulantes, profesionales de la producción de eventos, músicos y grupos musicales, así como cualquier aplicación en la que se necesite audio de alto rendimiento con la portabilidad y versatilidad de un sistema alimentado por batería.

El driver de graves de 10 pulgadas del CB10 es compacto pero potente ofreciendo reproducción y extensión excepcional de los graves, mientras que su driver de compresión de 1 pulgada, líder en su clase, garantiza una respuesta y cobertura superiores en las frecuencias altas, sin distorsión. El mezclador integrado de 3 canales permite conectar de forma sencilla y fácil micrófonos e instrumentos, así como reproducir música a través de Bluetooth®. Los presets de entrada y el DSP optimizan aún más el rendimiento del sistema y facilitan la configuración, mientras que el intuitivo panel trasero, junto con el control ampliado a través de la aplicación Loudspeaker Control de QSC, ofrece un funcionamiento sencillo plug-and-play y una personalización más amplia. Además, el retardo programable de sala convierte al CB10 en una extensión ideal para instalaciones de sistemas de megafonía distribuidos.

El CB10 se puede montar en un soporte para altavoces o colocarse en el suelo gracias a su ángulo de inclinación hacia atrás. El CB10 cuenta con una garantía de 6 años (con registro del producto en un plazo de 30 días a partir de la fecha de compra. 1 año de garantía para la batería).



Loudspeaker
Control App

**6 year
warranty**

When registered within
30 days of purchase

CB10

Configuration	Two-way Rechargeable Loudspeaker System
Low Frequency Transducer	254 mm (10-inch), cone
High Frequency Transducer	25.4 mm (1-inch), compression driver
Frequency Response (-6 dB)	51 Hz - 18 kHz
Frequency Range (-10 dB)	47 Hz - 20 kHz
Nominal Coverage Angle	90° Axisymmetric
Maximum Rated SPL ¹ (peak)	127 dB @ 1 m
Amplification (peak)	Class D, 440 W
Cooling	Convection cooling
Backpanel Controls	3 x Rotary level potentiometers (Gain) 2 x MIC Boost Push-Switch 2 x 6-way Contour Selection Rotary-Switch (featuring CUSTOM APP controls) 1 x Bluetooth Switch 1 x Output Select Switch 1 x AC Power Switch
Loudspeaker Control App Functions	Input Channels: Gain Control, Presets (Channels A and B), EQ Reverb (Channels A and B) Ducker (Channel A) Contour Selection Custom Output Routing Footswitch Functionality: Channel Mute, FX Mute, or Channel Boost Bluetooth Audio Configuration Loudspeaker Firmware Updates
Backpanel Indicators	3 x Input Signal/Clip LEDs 2 x MIC selected LEDs 3 x Battery Charge LEDs 1 x Limiter Active LED 1 x Bluetooth LED 1 x Output Select LED 1 x Power/Standby LED
Connectors	2 x locking XLR/F ¼ inch combo (Line Input and Mic/Line Input) 1 x 3.5 mm TRS (Stereo Input) 1 x 6.3 mm TS (Footswitch) 1 x XLR/M (Mix Output) 1 x locking IEC Power Connector
DC Power (Battery)	Rechargeable Lithium-ION 22.2 V, 4400 mAh, 97 Wh Battery Module (1x unit included with CB10) Battery life: up to 12 hours / Battery charging time: approx. 4 hours
AC Power Input	Universal Power Supply: 100-240 VAC, 50/60 Hz
AC Power Consumption ²	100 VAC, 1A / 120 VAC, 0.9 / 240 VAC, 0.5A
Enclosure Material	Polypropylene
Color	Black (RAL 9011)
Grille	Powder-coated steel with internal lining (18 Gauge)
Loudspeaker Dimensions (H x W x D)	465 x 313 x 287 mm / 18.3 x 12.3 x 11.3 in
Carton Dimensions (H x W x D)	559 x 406 x 381 mm / 22 x 16 x 15 in
Net Weight	12.2 kg / 26.9 lb
Shipping Weight	14.5 kg / 32 lb
Regulatory	CE, WEEE, TUV, China RoHS, RoHS II, FCC Class A
Optional Accessories	CB10-CVR: Weatherized Cover for the CB10 Loudspeaker System CB10-BATTERY: Rechargeable Lithium-ION 22.2 V, 4400 mAh, 97 Wh Battery Module



(1) Measured at 1 meter, on-axis, in full space, using IEC268 filtered noise.

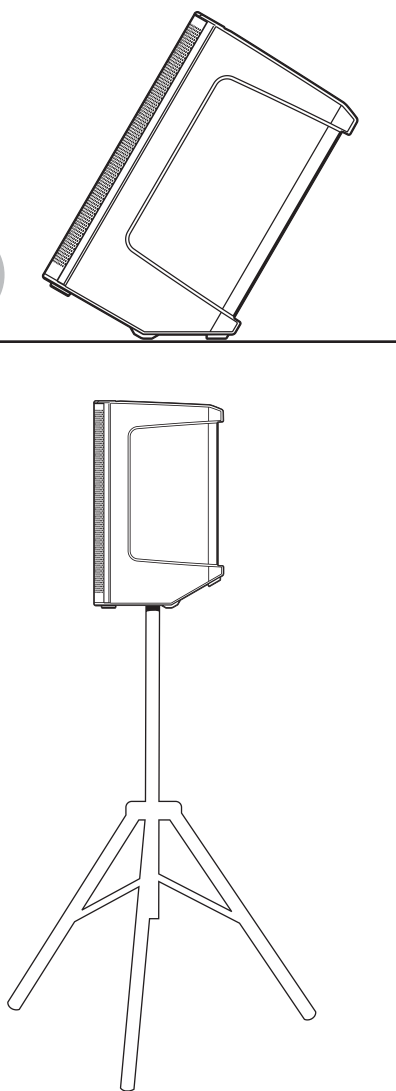
(2) 1/8 power is representative of current draw with typical music program material with occasional clipping.

The Bluetooth® word mark and logos are registered trademarks owned by Bluetooth SIG, Inc.

All specifications are subject to change without notice.

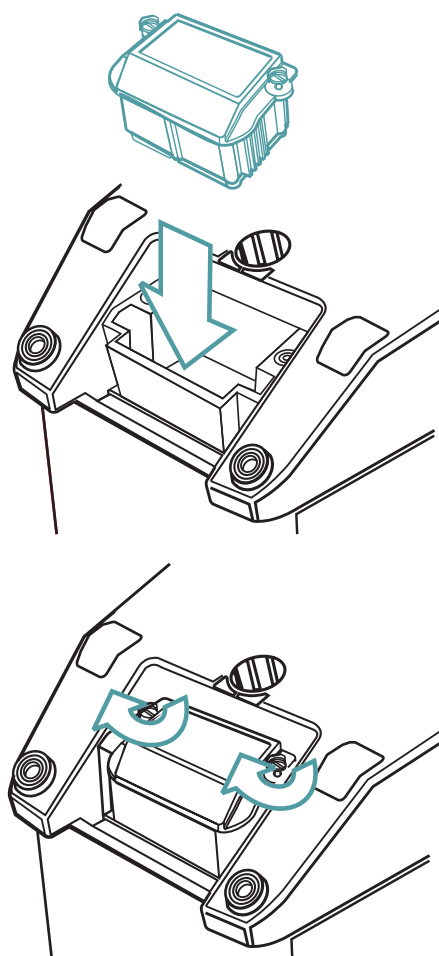
Despliegues

30°

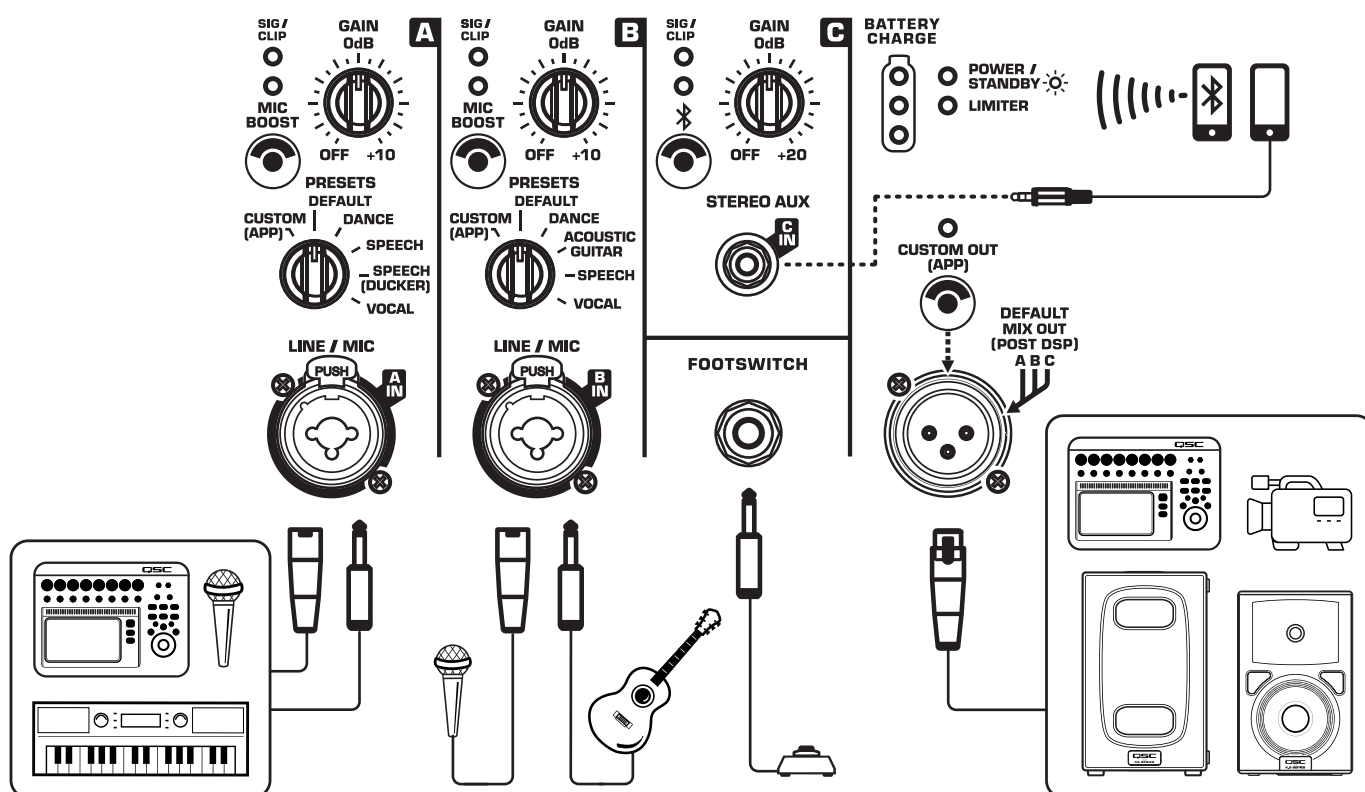


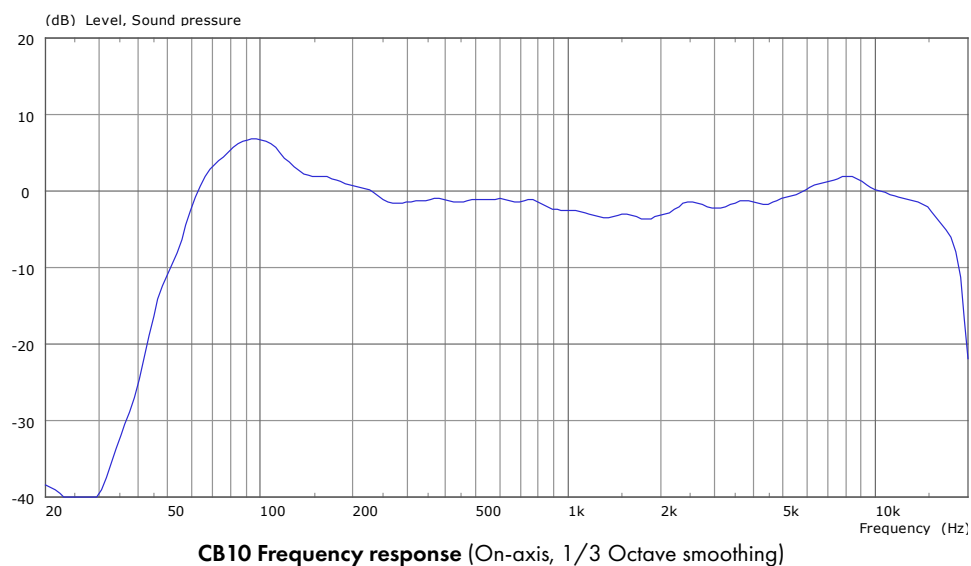
Instalación de la batería

CB10-BATTERY
Rechargeable Battery Module



Controles y conexiones del panel posterior





Dimensiones

