

**QSC**

# Guide d'applications

Musiciens en solo ou en duo **AET** Application Experience Team

enceintes série K.2

Rev A Mai 2017



**WORLD** of K

DEPUIS SON INTRODUCTION EN 2009, LA FAMILLE D'ENCEINTES K EST DEVENUE LE PRODUIT INCONTOURNABLE POUR DES MILLIONS D'UTILISATEURS AUDIO PROFESSIONNELS. PERPÉTUANT CETTE TRADITION, LA SÉRIE K.2 DE QSC REPRÉSENTE TOUT SIMPLEMENT LA « NOUVELLE NORME » DES ENCEINTES AMPLIFIÉES.

CE GUIDE D'APPLICATIONS EST CONÇU POUR VOUS PROPOSER QUELQUES EXEMPLES DE LA FAÇON DONT VOUS POUVEZ UTILISER LA SÉRIE K.2 DANS DES SITUATIONS COURANTES RENCONTRÉES PAR DES MUSICIENS EN SOLO OU EN DUO. MÊME SI LES BESOINS DE CHAQUE PERSONNE OU DU GROUPE PEUVENT VARIER, CE GUIDE A POUR BUT DE VOUS FOURNIR UN POINT DE DÉPART POUR SAVOIR COMMENT CONFIGURER ET DÉPLOYER CES PRODUITS POUR VOTRE APPLICATION. DE NOMBREUSES INFORMATIONS SONT ÉGALEMENT DISPONIBLES EN LIGNE SUR [QSC.COM](https://www.qsc.com), NOTAMMENT DES VIDÉOS, DES DOCUMENTS TECHNIQUES ET BIEN PLUS, POUR VOUS PERMETTRE DE TIRER PLEINEMENT PARTI DE VOTRE ACHAT QSC. NOUS ESPÉRONS QUE VOUS PROFITEREZ DE TOUT CE QUI EST MIS À VOTRE DISPOSITION ET VOUS SOUHAITONS UNE EXPÉRIENCE PARTICULIÈREMENT AGRÉABLE ET RÉUSSIE AVEC VOTRE SÉRIE K.2.

POUR CONCLURE : N'OUBLIEZ PAS D'ENREGISTRER VOTRE SÉRIE K.2 EN LIGNE SUR [QSC.COM](https://www.qsc.com) POUR PROFITER DE NOTRE EXTENSION GRATUITE DE GARANTIE INTERNATIONALE DE 6 ANS. VOUS NE L'UTILISEREZ PROBABLEMENT JAMAIS, MAIS ELLE VOUS APPORTERA UN NIVEAU DE CONFIANCE SUPPLÉMENTAIRE QUANT AUX PERFORMANCES DURABLES DE VOTRE ACHAT SOIR APRÈS SOIR, ANNÉE APRÈS ANNÉE.



# NOUVEAUTÉS

Jetons un œil sur les entrées des enceintes K.2. Les utilisateurs de la gamme K les connaissent relativement bien, même si elles ont été un peu actualisées. Comme dans la série K d'origine, l'Entrée A peut encore être une entrée niveau micro ou niveau ligne, mais l'Entrée B peut désormais être soit une entrée niveau ligne, soit une entrée haute impédance, adaptée aux instruments de musique avec pickups magnétiques passifs ou piézoélectriques. Vous avez bien lu. Les enceintes de la série K.2 peuvent être utilisées comme ampli combo basse ou guitare, et elles ne surchargeront pas l'instrument comme le ferait une entrée micro ou une ligne ordinaire. L'Entrée C est un canal stéréo combiné en mono avec une prise jack stéréo de 3,5 mm, adaptée à la lecture audio depuis des appareils portables audio numériques, tels que des téléphones, des lecteurs MP3, etc.

Les trois entrées disposent de leur propre contrôle de gain et sont combinées afin de fournir un seul signal pour le traitement numérique du signal (DSP) et les étages d'amplification Classe D. Une sortie niveau ligne, addition des trois entrées, permet d'envoyer le signal mixé vers d'autres enceintes ou d'autres périphériques.

Les capacités DSP des enceintes K.2 constituent la principale innovation. En plus des fonctions de protection et de contour d'égalisation, le DSP de la Série K.2 offre un choix de paramètres configurables par l'utilisateur, notamment égalisation, retard et préréglages. Oui, des préréglages.

Les enceintes K.2 disposent de 11 préréglages vous permettant de trouver rapidement une série de réglages adaptés à une certaine application.

<b>DEFAULT</b>	Le contour d'égalisation standard de l'enceinte K.2
* <b>LIVE</b>	Un contour d'égalisation destiné à l'amplification de la musique live qui abaisse et équilibre les fréquences qui peuvent être sujettes au larsen dans un mix live.
<b>LIVE BRIGHT</b>	Un contour d'égalisation destiné à l'amplification de la musique live qui offre un peu plus d'aigus que le contour d'égalisation « Live ».
<b>DANCE</b>	Un contour d'égalisation qui se concentre sur la clarté des aigus et l'extension dans les graves, principalement pour la musique Dance/Pop/Hip Hop/etc.
* <b>STAGE MONITOR 1</b>	Un contour d'égalisation destiné à l'utilisation d'un retour de scène avec un micro qui abaisse et équilibre les fréquences qui peuvent être sujettes au larsen dans un mix de retour de scène.
<b>STAGE MONITOR 2</b>	Un contour d'égalisation destiné à l'utilisation d'un retour de scène sans micro (comme un retour pour batterie ou clavier) qui offre plus d'extension dans les graves que « Stage Monitor 1 ».
* <b>ACOUSTIC GUITAR/VOX</b>	Un contour d'égalisation destiné à un microphone pour la voix branché à l'entrée A, et une guitare acoustique branchée dans le canal B qui abaisse et équilibre les fréquences entre ces deux sources d'entrées qui peuvent être sujettes au larsen.
<b>BASS AMP</b>	Un contour d'égalisation optimisé pour offrir des performances similaires à celles d'un ampli combo basse.
<b>HAND MIC</b>	Un contour d'égalisation qui abaisse et équilibre les fréquences qui peuvent être sujettes au larsen avec des microphones à main dynamiques ordinaires, utilisés sans table de mixage.
<b>HEAD MIC</b>	Un contour d'égalisation qui abaisse et équilibre les fréquences qui peuvent être sujettes au larsen avec des microphones serre-tête ordinaires, utilisés sans table de mixage.
<b>STUDIO MON</b>	Un contour d'égalisation d'enceinte qui fournit une réponse globale plus équilibrée, avec une plus grande extension dans les graves pour une utilisation comme moniteur de proximité ou de studio.

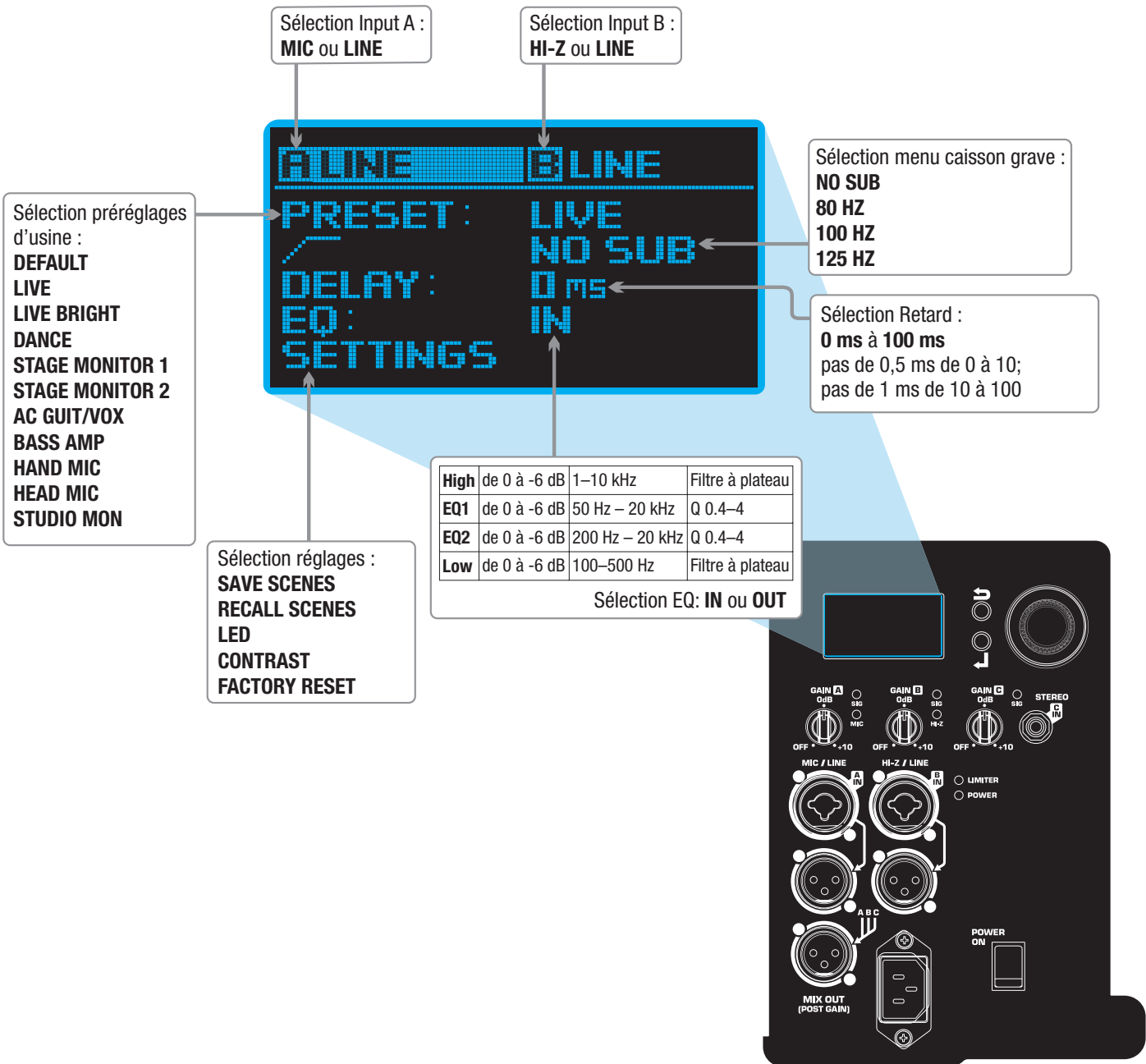
\* **PRÉRÉGLAGES MENTIONNÉS DANS CE GUIDE D'APPLICATIONS**

Les enceintes de la Série K.2 proposent également quatre bandes d'égalisation réglables par l'utilisateur :

<b>AIGU (HIGH)</b>	de 0 à -6 dB	1-10 kHz	Filtre à plateau
<b>EQ1</b>	de 0 à -6 dB	50 Hz – 20 kHz	Q 0.4-4
<b>EQ2</b>	de 0 à -6 dB	200 Hz – 20 kHz	Q 0.4-4
<b>GRAVE (LOW)</b>	de 0 à -6 dB	100-500 Hz	Filtre à plateau

Jusqu'à 100 ms de retard.

Filtre passe-haut 80, 100 ou 125 Hz pour une utilisation avec un caisson grave.

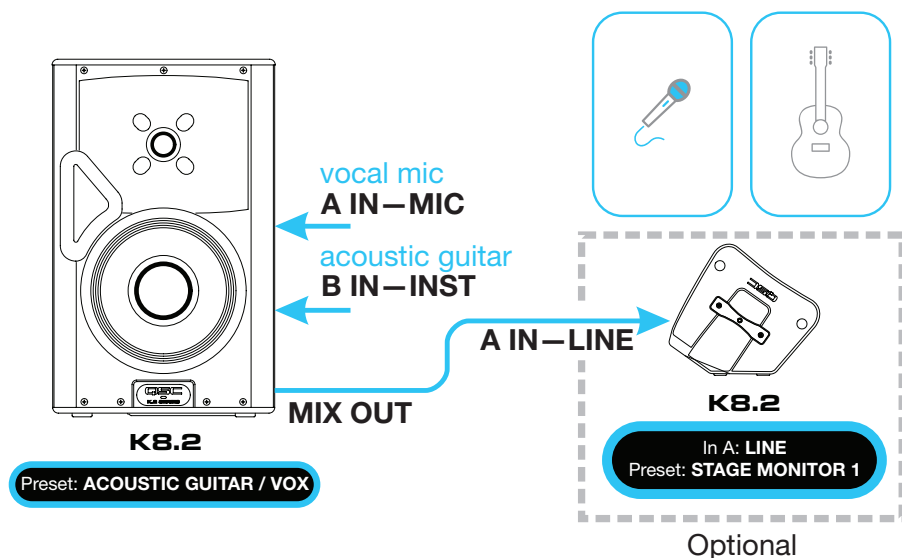


# ARTISTE SOLO

## Soirée cocktail / Performance dans la rue

Un chanteur solo/instrumentiste peut utiliser le mixeur intégrée dans chaque enceinte K.2. Pour une petite performance dans la rue ou lors d'une soirée cocktail, cet artiste utilise une seule K8.2, branchant le microphone pour la voix dans l'Entrée A et le système de pickups piézoélectriques de la guitare acoustique dans l'Entrée B, puis une autre K8.2 comme petit retour de scène si nécessaire. Si aucune alimentation électrique n'est disponible, la très faible consommation énergétique de l'enceinte lui permet de fonctionner quelques heures depuis une batterie ou un onduleur adapté.

Le préréglage Acoustic Guitar / Vox est optimisé pour utiliser un microphone pour la voix sur l'Entrée A et une guitare acoustique avec un pickup piézoélectrique sur l'Entrée B.



## BESOINS TECHNIQUES :

Un microphone pour la voix

Une guitare acoustique (branchée directement)

### Enceintes principales :

Une enceinte K8.2 [préréglage Acoustic Guitar / Vox ; aucun caisson grave]

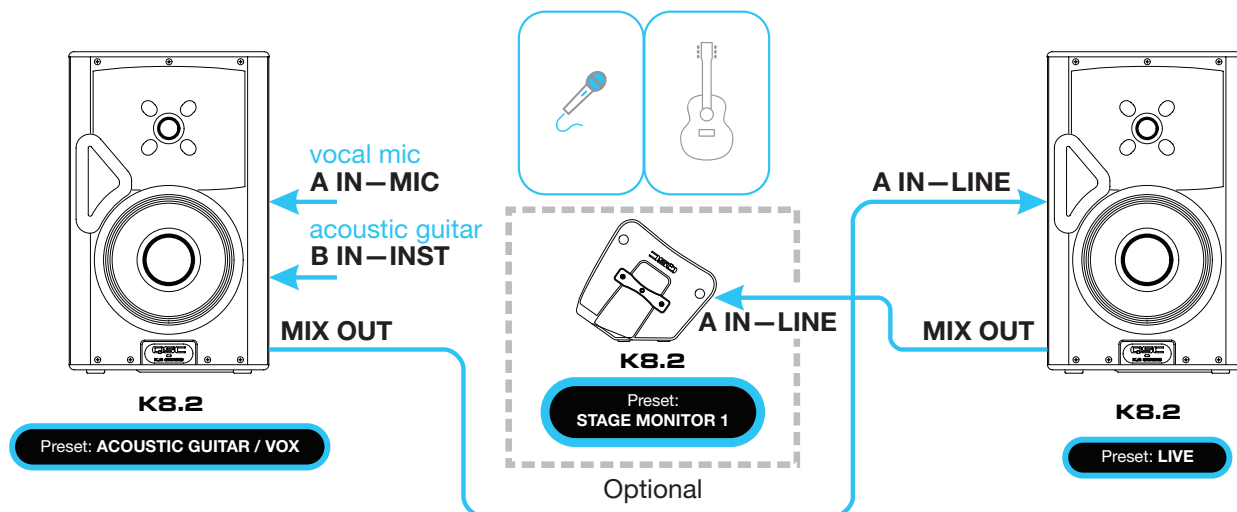
### Moniteur (en option) :

Une enceinte K8.2 [préréglage Stage Monitor 1]

# ARTISTE SOLO

## Concert dans un café ou une maison

Pour ce concert, l'artiste apporte deux enceintes K8.2 à installer sur des pieds comme enceintes principales pour couvrir le public. La guitare acoustique et le microphone pour la voix sont mixés sur l'une des enceintes principales. Son signal MIX OUT alimente l'enceinte opposée. Ensuite, le signal MIX OUT de cette enceinte alimente la troisième K8.2 en option, qui sert de moniteur.



## BESOINS TECHNIQUES :

Un microphone pour la voix

Une guitare acoustique (branchée directement)

### Enceintes principales :

Une enceinte K8.2 [préréglage Acoustic Guitar / Vox ; aucun caisson grave]

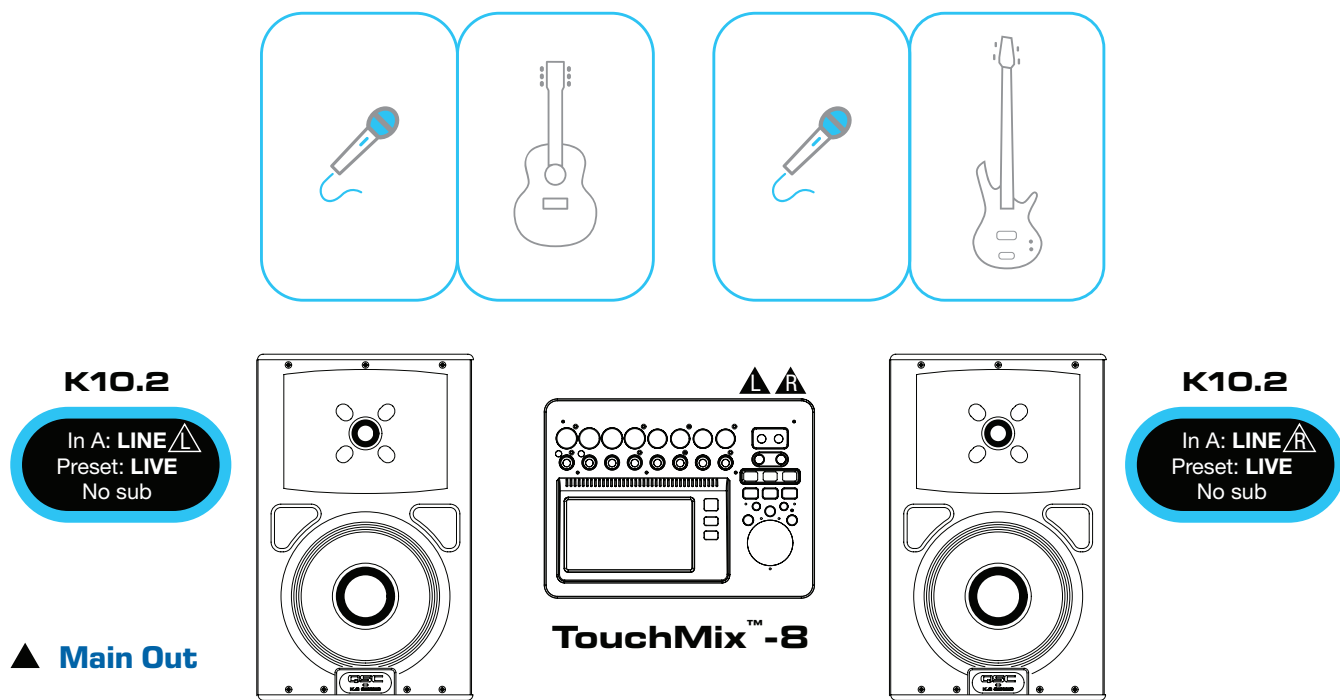
Une enceinte K8.2 [préréglage Live ; aucun caisson grave]

### Moniteur (en option) :

Une enceinte K8.2 [préréglage Stage Monitor 1]

## DUO : GUITARE, BASSE ET VOIX

Les deux membres de ce duo guitare/basse chantent. Leur système est composé d'une petite table de mixage numérique pour combiner les deux microphones pour la voix et la guitare et la basse alimentées par les boîtes de dérivation. Les sorties principales de la table de mixage alimentent les deux enceintes K10.2 utilisées comme enceintes principales.



### Besoins techniques :

- Deux microphones pour la voix
- Une guitare acoustique (branchée directement)
- Une basse électrique (branchée directement)
- Table de mixage numérique

### Enceintes principales :

- Deux enceintes K10.2 [préréglage Live ; aucun caisson grave]

**QSC**

---

**WORLD of K** [qsc.com](http://qsc.com)

©2017 QSC, LLC. All rights reserved. QSC and the QSC logo are registered trademarks of QSC, LLC in the U.S. Patent and Trademark Office and other countries. World of K is a trademark of QSC, LLC.

**6 YEAR** | with  
**WARRANTY** | Product  
Registration